

# ステンレス本体の働き



使用鉱石  
天然水晶、蘇生石、赤戸室石、青戸室石、医王石、特殊花崗岩、黒雲母、トルマリン、麦飯石、秘湯石

使用セラミックス  
マイナスイオンセラミックス、遠赤外線セラミックス、抗菌性セラミックス



## 性能

1. 天然鉱石、セラミックスがもつ特製をいかして、自然水に最も近い状態に導きます。
2. 鉱石から溶出される微量元素(人体必須ミネラル)が硬度のバランスを整えます。(別紙データ参照)
3. 酸化還元電位を自然水レベルに近づけ、腐りにくい水質にします。(別紙データ参照)
4. 水の自浄能力を高めます。(別紙データ参照)

透明の容器で実験をしました。

## 還元電位実験

水道水を直接鉱石に通過、その前後での還元電位差を調べた。



## 還元電位の実験結果

数値が約 400 下がった。酸化力を抑える働き(還元力)が、鉱石群を通過させることで得られた。



水道水 +685 ミリボルト 水温 16 度  
水道水の場合、約 +650 ミリボルト ~ +800 ミリボルトと幅があり、塩素による酸化作用があるため、数値が高くなる。



リフレッシュウォーター  
+230 ミリボルト 水温 16 度  
日本の名水は +200 ミリボルト前後といわれています。鉱石を通過させると、自然水に最も近い数値となる。

## 血液の実験

リフレッシュウォーターを飲用する前と後の赤血球を電子顕微鏡にて撮影した。

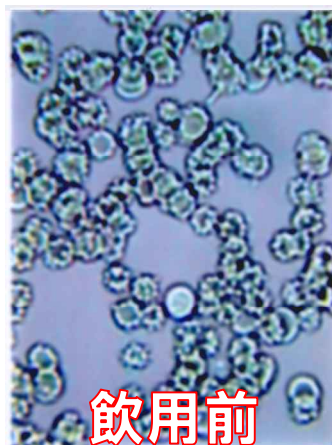
## 採取血液提供者

弊社: 山本  
男性: 28 歳

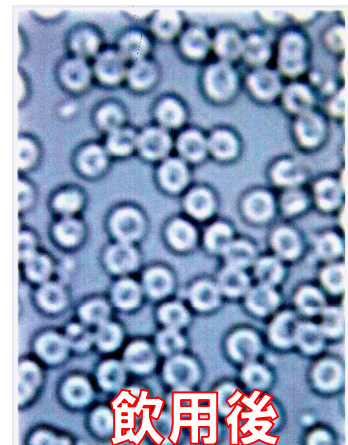
## 血液の実験結果

リフレッシュウォーターを飲用する前は、粘度が高く、赤血球同士がくっついている状態であった。血液状態は、タバコやストレスによって敏感に反応する。

リフレッシュウォーターを飲用し、15 分後は赤血球がそれぞれに分散した。



飲用前



飲用後